

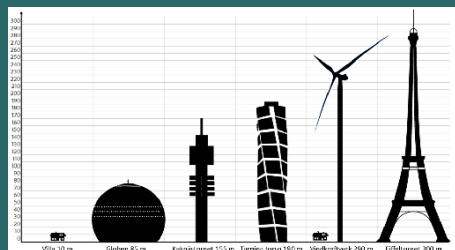
Hänt i veckan

Inget veto från S i Norrköping

Igår torsdag meddelade Socialdemokraterna i Norrköping att man **inte** vill använda det kommunala vetot mot Holmens vindkraftsplaner. I stället vill man invänta länsstyrelsens prövning av ansökan.

Beslutet som fattades i måndags kväll av den socialdemokratiska fullmäktigegruppen, gäller de tio verk Holmen i sin ansökan placerat inom kommungränsen. Så här skriver fullmäktigegruppen:

”Beslutet gäller under förutsättning att huvuddelen av de planerade verken är placerade inom grönt område i enlighet med översiktsplanens tematiska tillägg om vindkraft samt självklart att verken uppfyller högt ställda miljökrav.”



Rättvisa Vindar
Norra Östergötland

Veckobrev
2022-01-28

KONTAKT

WEBBPLATS:
<https://RVNO.SE>

E-POST:
medlem@rvno.se

Föreningen Rättvisa vindar norra Östergötland är en ideell förening som har som syfte att tillvarata naturskydds- och miljöskyddsintressen i området. Föreningen ska aktivt arbeta för att förhindra etableringar som negativt påverkar människors livsmiljöer samt landskapets särart i vårt svenska kulturarv.

VINDKRAFT TILLÄGG TILL ÖVERSIKTSPLANEN

TRE OLIKA TYPER AV OMRÅDEN PÅ KARTAN ÖVERSIKTLIG BEDÖMNING AV LÄMPLIGHET FÖR VINDKRAFT

PRIORITERADE OMRÅDEN – GRÖNA OMRÅDEN

De prioriterade områdena, grönmarkerade på kartan är områden som kommun anser är särskilt lämpliga för stora vindkraftverk och storskal vindkraft.

De prioriterade områdena reserveras genom översiktsplanen för vindkraft. Inom de prioriterade områdena har utbyggnad av vindkraft högre prioritet än bebyggelseutveckling. Bygglov för bostäder kan ges intill och i redan bebyggelsegrupper.

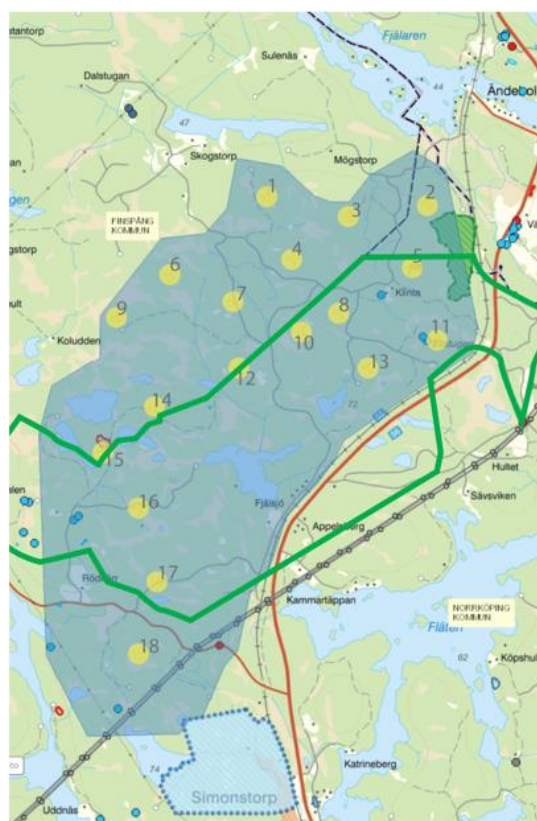
För mer information om förutsättningar inom de prioriterade områdena beskrivning för varje område på sidorna 56-70.



Ur Norrköpings översiktsplan, Vindkraft tillägg till ÖP. Det gröna området A Väst motsvarar den del av Klintaberget som faller inom Norrköpings kommun. [Se hela dokumentet](#) här. Kartan återfinns på sidan 52.

Kartan nedan visar grönt område i förstoring för Klintaberget med 10 verk som faller inom Norrköpings kommun.

Stoppområden enl Norrköpings Kommuns Översiktsplan
Klintaberget 18 verk 290 m höga



Karta: Vindbrukskollen
III: RVNO - okt 2021

1 km

Grönt område

Brev från RVNO till Kommunstyrelsen

Brev till Norrköpings kommunpolitiker,
2022-01-20



Storskaligheten oförenlig med hänsyn till människor

Politiker i allt fler kommuner säger nej till storskalig vindkraft. Där man ser att projekten inte går att förena med en god boendemiljö, naturvärden och en levande landsbygd. Vi hoppas att ni politiker i Norrköping också vill ta med dessa perspektiv i era beslut.

Inför kommunstyrelsens möte i måndags sände RVNO ett brev till samtliga KS-medlemmar. Det biläggs dagens veckobrev, men här citeras slutklämman i brevet:

... I vår mening är det den oprövade storskaligheten som kanske på bästa sätt sammanfattar de många anledningarna att säga nej till Holmens planer. Med försiktighetsprincipen i åtanke och utan att processen ska behöva dra ut längre på tiden än den redan gjort. Ett tydligt nej hoppas vi skulle ge såväl projektör som boende och företag en chans att komma vidare från det dödläge man nu befinner sig i och återigen kunna planera för framtiden. Det skulle också bespara länsstyrelsen kanske år av tid och resurser...

Media

Mäklare diskuterar påverkan på fastighetsvärden

Frågan om sänkta fastighetsvärden kopplade till vindkraft är högaktuell även bland fastighetsmäklare. Men åsikterna går isär om hur stor påverkan är och vad som ligger bakom den. I en artikel i NT ger fem mäklare verksamma i Östergötland sin syn på frågan och menar att påverkan inte är dramatisk och främst kan förklaras genom den osäkerhet som uppstår innan man vet hur det kommer att bli. Fastighetsägares oro sprids till de som planerar att köpa och spär på osäkerheten, menar man.

Analysen får kritik av andra fastighetsmäklare som menar att självklart har vindkraftsetableringar en negativ påverkan på fastigheters värde och försäljningspris. Bland andra Gunnar Hultman, mångårigt verksam i yrket och pensionerad sedan 2019, som menar att det allra viktigaste vid en försäljning är läget. I ett insändarsvar till artikeln i NT skriver han:

”De som uttalar sig bor på små orter och där har man inte mycket att välja på. Vindkraftverk ska inte byggas i närheten där människor bor då risken är mycket stor att värdet på deras villor påverkas negativt och i värsta fall blir osäljbara.”

Frågan om negativ påverkan har aktualiserats inte minst genom KTH-studien som presenterades i våras och visade en direkt koppling mellan sjunkande fastighetsvärden och närhet till vindkraft. Studien visade att störst är priset på fastigheter mellan noll och två kilometer från etableringar med tio eller fler vindkraftverk. Påverkan kunde dock konstateras på hus betydligt längre bort än så.

Vid minsta tvekan bör ni säga nej till Holmen

Folkbladet Debatt 24 januari 2022

Per-Olov Strandberg, Ordförande RVNO

Catharina Roos, Vice Ordförande RVNO

Vi har återigen genomfört ett antal nya träffar med företrädare för alla politiska partier utom två. Vi kan med förvåning notera att S och C i nuläget inte önskar en levande dialog med oss.

Det är med intresse som vi i Folkbladet den 10 januari läser svaren från Norrköpings politiker, hur de ser på frågorna kring Vindkraftsverken som Holmen planerar.

Vi uppskattar att ha fått möjligheten att bli inbjudna och få träffa och framföra faktabaserat underlag till alla politiker under året som gått. Som en förening med drygt 580 medlemmar har vi tvingats att eftersöka information och sätta oss in i all den kunskap som finns runt alla de frågor som kommer att påverka oss medborgare i de planerade vindkraftsområdena.

Under hösten har vi fått in nya rön bl a en svensk rapport från KTH avseende kraftigt försämrade fastighetsvärden nära vindkraftsverk, samt rön

från bl a Bayern angående rekommenderat säkerhetsavstånd till närmaste bebyggelse, 10 x höjden, något som vi ansett vara av högsta vikt att förmedla både till Holmen och till er politiker.

Dessutom har vi gått igenom Norrköpings Översiktsplan och kunnat konstatera att Holmens ansökan inte överensstämmer med översiktsplanens riktlinjer.

Därför har vi återigen under senhösten genomfört ett antal nya träffar, både fysiskt och digitalt med företrädare för alla politiska partier utom två. Vi kan endast med förvåning notera att S och C i nuläget inte önskar en levande dialog med oss, utan endast med Holmen.

I den ansökan som Holmen lämnade in till Länsstyrelsen har säkerhetsavstånden ytterligare minskats inom Klintaberget vilket direkt berör boende och företagare med katastrofalt resultat om det går igenom. Enligt Holmens beräkningar ska det finnas drygt 300 hushåll inom 1 km från närmaste vindkraftverk. Ska dessa "offras"?

Vem bestämmer över 300 hushåll vars hem redan nu är osäljbara, innan vindkraftverken ens har börjar byggas. Fastigheter som inte kommer att kunna användas som säkerhet för lån på normala villkor och där bygglov inte kommer att beviljas med hänvisning till den förestående vindkraftsetableringen.

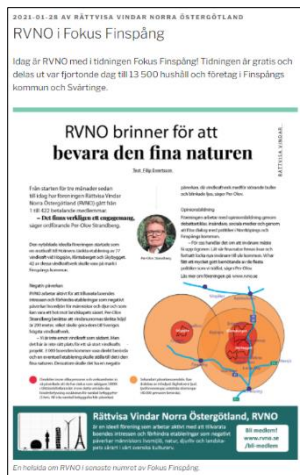
Holmen har vid våra gemensamma möten under året avsagt sig allt ansvar för ekonomisk kompensation vilket upprepats i deras tillståndsansökan. Holmen hävdar sin "rätt" att använda sin mark efter eget gottfinnande. Det finns anledning framhålla att pågående markanvändning är skogsbruk – inte storskalig vindindustri.

Är det rimligt att tvångsvis föra över stora ekonomiska värden från småhusägare i området till ett börsbolag, genom att tillåta en ändrad markanvändning, från skogsbruk till en storskalig vindindustri? Med kunskap följer ansvar. Vi i RVNO har efter förmåga försökt förmedla den kunskap vi inhämtat under det gångna året. Vi hoppas att ni politiker tagit till er den kunskapen. Vi ber er därför att noga överväga vilket ansvar ni har för att utsätta människor i vårt tätbefolkade område för ett experiment av detta slag.

Det finns i lagstiftningen en försiktighetsprincip.

Om ni inte är helt övertygade om att Holmens planer är ofarliga för oss som bor här, om ni är tveksamma till hur etableringen påverkar fastighetsvärdena i området med allt som följer av detta, om ni satt er in i alla de negativa konsekvenser som en vindkraftsetablering medför, erbjuder lagstiftningen möjlighet för er att säga nej. Använd den möjligheten. Holmen har ingen rätt att ändra markanvändningen om inte ni tillåter det. Det yttersta ansvaret för markanvändningen i kommunen åvilar er.

Den 28 januari 2021



Idag för ett år sedan uppmärksammades RVNO i Fokus Finspång, en tidskrift som sprids till 13 500 mottagare i Finspång och Svärtinge. Och vad har hänt i Finspång sedan dess? Jo, kommunen har sagt nej till etablering av vindkraft i Högsjön! Det lönar sig att debattera, synas och höras!



På Youtube finns en film i två delar om infraljud. Ljud vi inte hör, men påverkar oss. Filmen är baserad på dagens forskning, producerad av Jan Boljang.

Ha en trevlig helg!